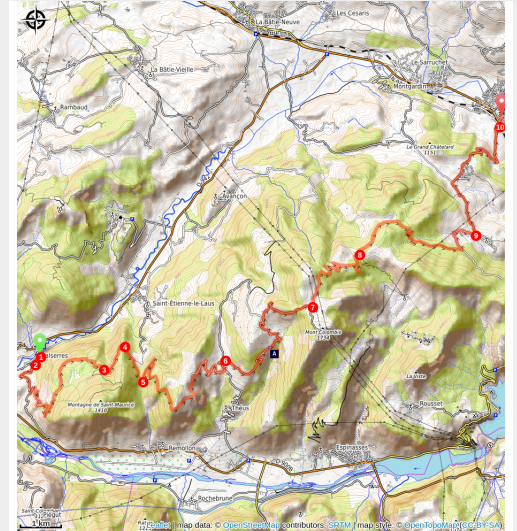


G1-Étape 04 - Valsерres - Chorges



Entre Valsерres et Chorges (Joelle Noguer)



Étape avec une dénivelée importante pour l'ascension au Mont Colombis en passant sur les versants de la montagne Saint-Maurice.

Cette étape évolue sur des pistes forestières agréables et traverse le Mont Colombis. Depuis le sommet, la vue sur les demoiselles coiffées est magnifique et le panorama dégagé sur les montagnes alentours.

Deux options sont possibles pour cette étape :

- Chapelle Saint-Maurice et point de vue à couper le souffle sur la Durance.
- Sommet du Mont Colombis avec vue sur le lac de Serre-Ponçon.

Voir détails ci-dessous.

Infos pratiques

Pratique : Vélo Gravel

Durée : 6 h

Longueur : 32.8 km

Dénivelé positif : 1335 m

Difficulté : Très difficile

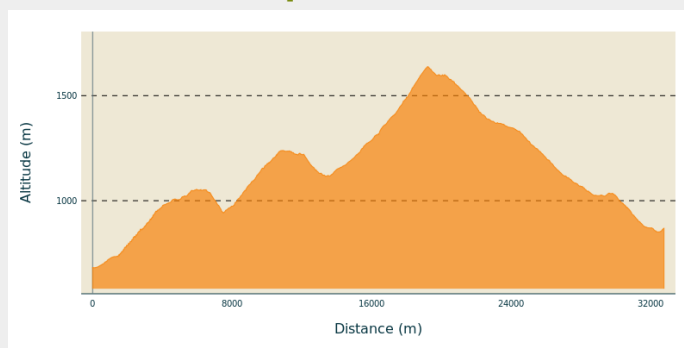
Type : Traversée

Itinéraire

Départ : Valsерres

Arrivée : Chorges

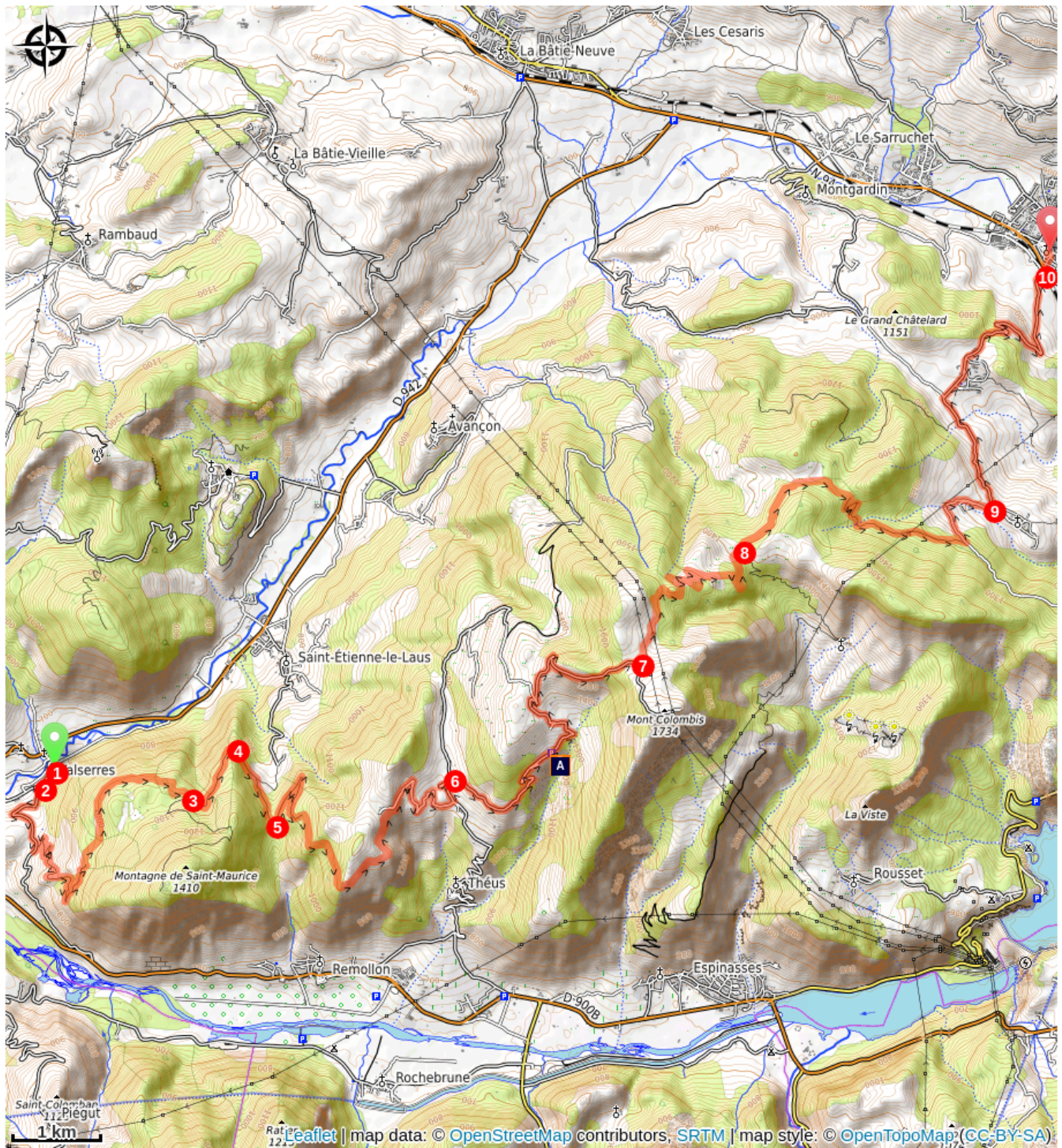
Profil altimétrique




Altitude min 681 m Altitude max 1638 m

1. À Valsерres, remonter la RD942a qui passe devant la mairie.
2. Environ 300 m après le centre village, quitter la route et emprunter une piste à gauche qui grimpe sur les versants de la montagne Saint-Maurice. Suivre les balises Gravel n°45 rouge.
3. Au calvaire, possibilité de faire un aller-retour à la chapelle Saint-Maurice (310 m D+) en tournant à droite. Vous atteindrez également un magnifique point de vue sur la vallée de la Durance. Sinon, poursuivre la piste en direction du Bas Col.
4. À la prochaine intersection, quitter le circuit Gravel n°45 rouge et suivre à droite la Route forestière des Quatre Séries qui monte jusqu'au Bas Col.
5. Au poteau Bas Col, continuer l'ascension de cette large piste vers la chapelle Saint-Pierre. A son extrémité, déboucher sur une petite route à la descente.
6. À l'intersection après le Poët, suivre la direction Salle de Bal des Demoiselles Coiffées sur la RD53A. La route grimpe sur les flancs du Mont Colombis.
7. Atteindre la cabane des Bergers, située dans un joli alpage planté de mélèzes. Possibilité d'atteindre le sommet du Mont Colombis en prenant la route à droite (100 m D+). Sinon, descendre la piste qui descend à l'ubac de la montagne, jusqu'à la Croix des Prés (jonction avec l'itinéraire du « Tour de Serre-Ponçon en Gravel »).
8. A la Croix des Prés, continuer quasiment en face sur la piste forestière en direction du hameau du Fein, balise « Tour de Serre-Ponçon - Gravel » et Gravel n°43 rouge. Passer une grande clairière à gauche, puis la Cabane Forestière du Champs du Comte. Plus bas, bifurquer à gauche sur la route qui descend au Fein.
9. Au Fein, descendre par la route RD203 jusqu'à Chorges en passant par le hameau des Olliviers.
10. Juste avant le passage à niveau, obliquer à gauche pour longer la voie ferrée jusqu'à atteindre la gare SNCF de Chorges.

Sur votre chemin...



 La salle de bal des Demoiselles coiffées (A)

Toutes les infos pratiques

Sur votre chemin...



La salle de bal des Demoiselles coiffées (A)

Curiosité géologique

Sur la commune de Théus, le vallon du Vallauria recèle la plus importante concentration française de Demoiselles coiffées ou Cheminées de fées. Ces Demoiselles coiffées émergent d'un paysage ruiniforme, sur les flancs sud du Mont Colombis, au sein de terrains tendres déposés par les glaciers. Dans ces moraines, les cailloux ne sont pas triés : on y trouve donc, mélangés, des éléments de toutes tailles, du bloc grossier à l'argile.

En période chaude, l'eau contenu dans le sol s'évapore vers la surface mais reste bloquée sous les plus gros blocs permettant une cristallisation lente et homogène dans la « cheminée ».

L'érosion se poursuivant, elle entraîne les éléments instables et laisse en place les matériaux soudés. La Demoiselle est née... À Théus, les plus âgées d'entre elles auraient 18 000 ans.

Ces cheminées qui font la légende

Un jour, à l'occasion de la venue d'un violoniste, de jeunes demoiselles qui aimaient danser, organisèrent une fête dans un vallon où coule le ruisseau du Vallauria. La fête eut lieu le Mardi Gras. Elles dansèrent jusqu'à ce que leurs cavaliers voulurent s'arrêter car le lendemain était jour du Carême. Entraînées par la musique, elles continuèrent jusqu'aux derniers coups de minuit. Mal leur en pris, elles furent condamnées à une valse éternelle, pétrifiées dans la « salle de bal ». Depuis ce temps-là, on trouve au-dessus du torrent, ces curieuses colonnes de pierre coiffées d'un caillou. On raconte aussi que lorsque la pierre tombera, elles seront délivrées de leur triste sort de Demoiselles coiffées !

Crédit photo : Jennifer Noris